

Zwischenablesung bei Nutzerwechsel

Angaben bitte in Blockschrift

Name ausziehender Nutzer:

Auszugsdatum:

Name des Wohnungseigentümers:

Name einziehender Nutzer:

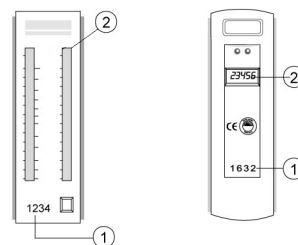
Einzugsdatum:

Liegenschaftsort und Straße:

! Die Angaben werden für die Zuordnung der Ablesung dringend benötigt!

Heizkostenverteiler

Raumbez.	① Geräte-Nr.	② Ablesung	Bemerkungen

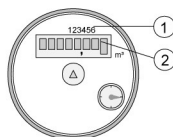


Bei Geräten nach dem Verdunstungsprinzip ist die Ablesung an der Unterkante des Flüssigkeitsspiegels, in Augenhöhe und am besten mit einer Taschenlampe, vorzunehmen.

Warmwasserzähler

Bitte auf korrekte Kommasetzung achten

① Geräte-Nr.	② Ablesung



Bei der Gerätenummer genügen die letzten 4 Stellen des Zählers. Bitte achten Sie besonders auf die richtige Kommasetzung bei der Ablesung.

Kaltwasserzähler

Bitte auf korrekte Kommasetzung achten

① Geräte-Nr.	② Ablesung

Unterschrift ausziehender Nutzer

Unterschrift Eigentümer / Hausmeister:

Datum der Ablesung:

Die Zwischenablesung wird mit der nächsten Gesamtabrechnung des Gebäudes verarbeitet. Eine sofortige Abrechnung ist aus technischen Gründen leider nicht möglich.